

Χρυσή
Gamma+
ITALIA

KOLEKCJA 2020/2021



Gamma+



“Così come l'energia è la base della vita stessa e le idee la fonte dell'innovazione, così l'innovazione è la scintilla vitale di tutti i cambiamenti, i miglioramenti e il progresso umano.”

Theodore Levitt

"Tak jak energia jest podstawą samego życia, a idee są źródłem innowacji, tak innowacje są istotną iskrą wszelkich zmian, ulepszeń i postępu ludzkiego".

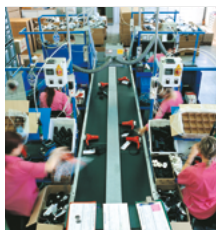
Theodore Levitt

Indice Indeks

O FIRMIE	4
TECNOLOGIE GAMMA+	6
SUSZENIE I OCHRONA	9
WYGŁADZENIE I STYLIZACJA	39
LOKI I FALE	53
DLA BARBERÓW	67
STOJAKI	78

Gamma+. Solo aria di novità.

La costante ricerca e l'innovazione tecnologica conferiscono la sicurezza degli strumenti del brand Gamma+, leader nella vendita di phon professionali. La chiave per ottenere un alto livello qualitativo è stata quella di concentrare la progettazione e la produzione del prodotto all'interno di Gamma+. La scelta dei componenti attentamente selezionati danno vita a strumenti sicuri e professionali. I nostri prodotti raccolgono l'esperienza e la qualità di oltre trent'anni nel settore, presentando una nuova linea esclusiva che si impone per **innovazione, qualità e stile**. I clienti per noi sono importanti ed è per questo che siamo sempre vicino a voi anche dopo la vendita dei prodotti, grazie ad una rete capillare di centri assistenza tecnica.



Gamma+. Powiew świeżości.

Nasze ciągłe badania nad innowacjami technologicznymi owocują najnowocześniejszymi produktami. Rozwój, produkcja i kontrola są w pełni wdrożone w naszym zakładzie i jest to klucz do zapewnienia wysokiej jakości. Komponenty są starannie dobierane w celu stworzenia bezpiecznych produktów. Są one ściśle testowane i sprawdzane jeden po drugim, aby upewnić się, że są absolutnie niezawodne. Nasze produkty łączą w sobie doświadczenie i jakość ponad trzydziestu lat w branży, prezentując nową ekskluzywną gamę, która wyróżnia się innowacyjnością, jakością i stylem. Co więcej, Gamma+ zapewnia pełną sieć pomocy. Jesteśmy zawsze blisko Ciebie i Twoich klientów!



Gamma+. La bellezza diventa protagonista.

Gamma+ si è messa in testa la creazione di strumenti sviluppati per la massima creatività e il più elevato comfort nel salone. Abbiamo selezionato i nostri Ambassador tra i migliori professionisti, affidando loro il compito di divulgare nel mercato le potenzialità degli strumenti Gamma+ per ottenere risultati di altissimo livello. Le più importanti manifestazioni internazionali per l'acconciatura professionale e la bellezza dei capelli ci vedono sempre protagonisti: sono insostituibili momenti di confronto con i clienti per testare le loro impressioni e raccogliere i loro consigli. Il riconoscimento dell'alto livello tecnologico e dell'affidabilità degli strumenti Gamma+ è testimoniato dai numerosi e importanti progetti realizzati in co-marketing con i più influenti hairstylist internazionali e con le aziende del settore. Se i nostri prodotti rispondono alle alte prestazioni richieste dai migliori hairstylist del mondo, possiamo essere certi che saranno all'altezza dei nostri clienti.



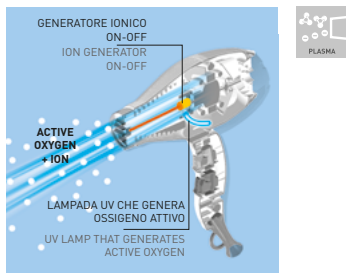
Gamma+. Piękno staje się bohaterem.

Gamma+ skoncentrowała się na tworzeniu narzędzi do rozwoju maksymalnej kreatywności i najwyższego komfortu w salonie. Wybraliśmy naszych Ambassadorów spośród najlepszych profesjonalistów, powierzając im zadanie rozpowszechniania na całym rynku potencjału narzędzi Gamma+ do osiągnięcia wyników na najwyższym poziomie. Najważniejsze międzynarodowe wydarzenia dla profesjonalnego fryzjerstwa i piękna włosów zawsze widzą w nas bohaterów: są niezastąpionymi momentami konfrontacji z klientami, aby sprawdzić ich wrażenia i zebrać ich rady. O uznaniu wysokiego poziomu technologicznego i niezawodności narzędzi Gamma+ świadczą liczne ważne projekty we współdziałaniu z najbardziej wpływowymi międzynarodowymi fryzjerami i firmami z branży. Jeżeli nasze produkty spełniają wysokie wymagania stawiane przez najlepszych fryzjerów na świecie, możemy być pewni, że spełnią one oczekiwania naszych klientów.



Le Tecnologie di Gamma+ Technologie Gamma+

Technologie plasma



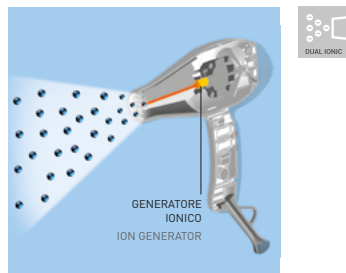
L'esclusiva lampada UV attiva l'aria trasformandola in ossigeno attivo che interagisce con le molecole del colore, favorendo una migliore stabilità e una maggiore durata della colorazione.

La chiusura delle cuticole, favorita dall'ossigeno attivo, rende più liscio e luminoso lo stelo e protegge la struttura interna del capello dagli agenti atmosferici e dal calore. Il processo ossidativo, indotto dall'ossigeno attivo, distrugge la capsula batterica e migliora il metabolismo della cute.

Generatore ionico con interruttore on-off che controlla l'emissione di ioni negativi in funzione del risultato che si desidera ottenere sui capelli.

Esclusiva lampada UV attiva le particelle di ossigeno attivo, che interagisce con le molecole del colore, favorendo una migliore stabilità e una maggiore durata della colorazione. La chiusura delle cuticole, favorita dall'ossigeno attivo, rende più liscio e luminoso lo stelo e protegge la struttura interna del capello dagli agenti atmosferici e dal calore. Il processo ossidativo, indotto dall'ossigeno attivo, distrugge la capsula batterica e migliora il metabolismo della cute. Generatore ionico con interruttore on-off che controlla l'emissione di ioni negativi in funzione del risultato che si desidera ottenere sui capelli.

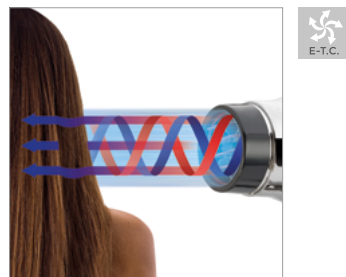
Technologie podwójnej jonizacji



Generatore ionico con interruttore on-off che controlla l'emissione di ioni negativi in funzione del risultato che si desidera ottenere sui capelli. Interruttore posizionato su ION: per ottenere un capello idratato, liscio e senza elettrostaticità. Interruttore posizionato su O: per ottenere volume e consistenza.

Generator jonów z wyłącznikiem, który kontroluje emisję ujemnych jonów w zależności od wyniku, jaki chcesz uzyskać na włosach. Generator włączony ION: aby uzyskać nawilżone, gładkie włosy, które się nie elektryzują. Generator włączony O: aby uzyskać objętość i teksturę włosów.

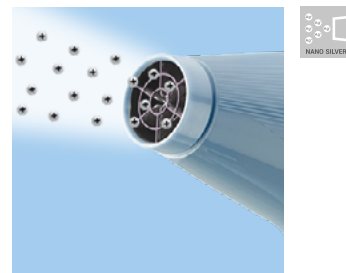
Evolucyjna tecnologia turbo-spreżarki (E.T.C.)



La tecnologia E.T.C. genera un'esclusiva pressione d'aria a spirale che asciuga i capelli non solo in superficie, ma penetra in profondità all'interno degli steli per una perfetta asciugatura iper-veloce.

Technologie E. T. C. generuje unikalne spiralne ciśnienie powietrza do wysuszenia poza samą powierzchnią włosów. Technologie E. T. C. penetruje głębiej w głębi pasma, aby uzyskać pierwsze tego rodzaju, hiperszybkie schnięcie.

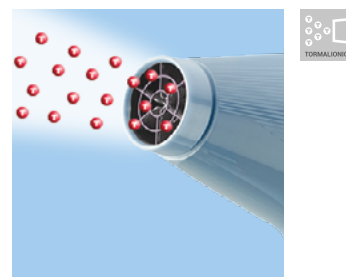
Technologie nano-silver



La griglia frontale rivestita in Argento 999‰, grazie alle Nano Silver Technologie, rilascia nanoparticelle Ag+. Sono note fin dall'antichità le proprietà sanificanti dell'argento. I capelli e la cute sono più sani e protetti.

Przedni grill suszarki pokryty 999‰ srebrem, dzięki technologii Nano Silver, uwalnia nanocząsteczki Ag+. Właściwości odkażające srebra są znane od czasów starożytnych. Włosy i skóra głowy są zdrowsze i bardziej chronione.

Technologie turmalinowa



La griglia frontale rivestita in Turmalina ionizza l'aria rendendo i capelli naturalmente più vivi e brillanti.

Przednia kratka pokryta turmaliną jonizuje powietrze, ożywiając włosy i czyniąc je bardziej lśnącymi.

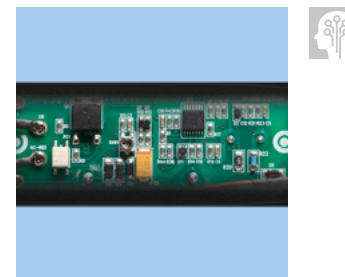
Cicha tecnologia



La tecnologia Relax Silent Technology rende i fon Gamma+ Relax i più silenziosi di tutta la gamma senza rinunciare alle prestazioni. L'accurato progetto aerodinamico del percorso dell'aria, la particolare turbo-ventola, la bilanciatura perfetta riducono il rumore a soli 64 dB! Il valore più basso in assoluto di tutti i fon di Gamma+. Riducendo il rumore nel salone si combatte il rischio di sordità, una delle malattie professionali più diffuse.

Technologie Relax Silent sprawia, że profesjonalne suszarki do włosów są znacznie cichsze, nie rezygnując z wysokich osiągnięć. Dokładny przebieg aerodynamiczny powietrza i specjalny turbo-ventylator redukują hałas do zaledwie 64 dB! Absolutnie najniższy poziom hałasu wśród wszystkich suszarek Gamma+. Zmniejszając hałas w salonie fryzjerskim, zmniejszamy ryzyko głuchoty, jednej z najbardziej rozpowszechnionych chorób zawodowych.

Technologie inteligentna stylizacja



Technologie innovativa con circuito elettronico intelligente che controlla la temperatura delle matrici 50 volte al secondo e la mantiene costante grazie alla grande reattività della piastra, per ottenere il liscio in una sola passata.

Innowacyjny inteligentny obwód: kontroluje temperaturę 50 razy na sekundę, zapewniając szybkie odzyskiwanie ciepła i dużą stabilność termiczną, aby wygładzić włosy za jednym pociągnięciem.



SUSZENIE I OCHRONA

Asciugacapelli professionali

Profesjonalne suszarki do
włosów

Indice Indeks

PLASMA	10
ARIA DUAL IONIC	12
RELAX SILENT	14
RELAX POWER 2750 WATT	16
E-T.C. LIGHT	18
BARBER PHON	20
5555	21
ION CERAMIC S	22
SINTECH	23
I.E.S.	24
3500 POWER	25
600 PRO	26
500 COMPACT LIGHT	27
E-T.C. MINI	28
MINI 7005	29
7005	31
MEGACOSMO 2200	31
ESSENCE	32
2001 R	32
TURBOSTAR	33
L'ITALIANO	33
DANE TECHNICZNE	34
AKCESORIA	36



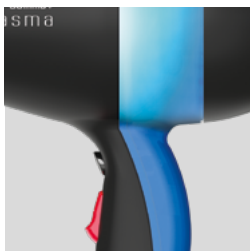
Gamma
ITALIA

Gamma+ PLASMA

TECNOLOGIA PLASMA

Nato dalle stelle

- Unico asciugacapelli al mondo con l'attivatore di **Ossigeno Attivo: l'esclusiva lampada UV** attiva l'aria trasformandola in ossigeno attivo. L'asciugatura diventa un trattamento di bellezza e benessere del capello.
- L'ossigeno attivo interagisce con le molecole del colore favorendo una migliore stabilità e una **maggiore durata della colorazione**; agevola la chiusura delle cuticole rendendo più liscio e luminoso lo stelo e protegge la struttura interna del capello dagli agenti atmosferici e dal calore; il processo ossidativo indotto dall'ossigeno attivo, **distrukge la capsula batterica** e migliora il metabolismo della cute favorendone il naturale ripristino.
- Il **Generatore Ionico con interruttore on-off** controlla l'emissione di ioni negativi in funzione del risultato che si desidera ottenere sui capelli. Quando è attivato (ION), il capello risulta più idratato, liscio e senza elettrostaticità. Escludendolo (IO), aumentano volume e consistenza.
- I vantaggi dell'ossigeno attivo sono stati testati scientificamente da Biomedical s.r.l. centro bio-medico di dermatologia e tricologia.



Narodzona z gwiazd

- Jedyna na świecie suszarka do włosów z aktywatorem **Active Oxygen: ekskluzywna lampa UV** aktywuje zawarty w powietrzu tlen zamieniając go w **aktywny tlen**. Proces suszenia staje się zabiegiem ulepszymającym i poprawiającym wygląd włosów.
- Aktywny tlen wchodzi w interakcję z molekułami koloru włosów, sprzyjając lepszej stabilności i **wydłużając trwałość koloru**; ułatwia **zamknięcie ostonki włosa**, dzięki czemu trzonek staje się gładziej i jaśniejszy oraz chroni wewnętrzną strukturę włosa przed wpływem czynników atmosferycznych i ciepła; proces utleniania wywołany przez aktywny tlen **niszczy kapsułę bakteryjną** i poprawia metabolizm skóry głowy, sprzyjając jej naturalnej regeneracji.
- **Generator jonów z wyłącznikiem**, który kontroluje emisję ujemnych jonów w zależności od wyniku, jaki chcesz uzyskać na włosach. **Włącz ION**: aby uzyskać nawilżone, gładkie włosy bez elektryczności statycznej. **Włącz O**: aby uzyskać objętość i teksturę.
- Zalety sprawdzone naukowo: test oceniający przeprowadzony przez Biomedical s. r. l. centrum biomedyczne dermatologii i trichologii.



PAGAMPLASMA242
nero / czarny



NEW

plasma



Opatentowany,
zarejestrowany wzór
W 1900-2200
V- 220-240



Gamma+ ARIA DUAL IONIC

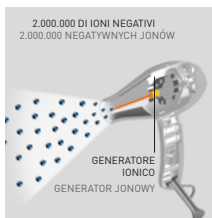
TECNOLOGIA PODWÓJNEJ JONIZACJI

Un vero concentrato di tecnologia italiana

- **Generatore Ionico con interruttore on-off** che controlla l'emissione di ioni negativi in funzione del risultato che si desidera ottenere sui capelli.
Interruttore posizionato su ION: per ottenere un capello idratato, liscio e senza elettrostaticità.
Interruttore posizionato su O: per ottenere volume e consistenza.
- **Nano Silver Technology:** griglia rivestita in **Argento 999 ‰**, rilascia nanoparticelle Ag+.
- **E.T.C. Technology:** genera un'esclusiva pressione d'aria a spirale che asciuga i capelli anche in profondità.
- **Ultra Kinetic Motor:** potente motore a lunga durata, pressione aria 108 m³/h.
- **Massima leggerezza: 390 g** per facilitare lo styling e ridurre le sollecitazioni all'apparato muscolo scheletrico.
- **Silenzioso:** meno stress acustico nel salone.
- **Alta temperatura** dell'aria per domare anche i capelli più crespi.

Prawdziwy koncentrat włoskiej technologii

- **Generator jonów z wyłącznikiem**, który kontroluje emisję ujemnych jonów w zależności od wyniku, jaki chcesz uzyskać na włosach. **Włącz ION:** aby uzyskać nawilżone, gładkie włosy bez elektryczności statycznej. **Włącz O:** aby uzyskać objętość i teksturę.
- **Technologia Nano Silver:** grill pokryty warstwą Silver 999‰, uwalnia nanocząsteczki Ag+.
- **Technologia E. T. C.:** wnika głębiej do wnętrza nitek, aby uzyskać pierwsze tego rodzaju, hiperszybkie wysuszenie.
- **Silnik Ultra Kinetic:** mocny, trwały silnik, ciśnienie powietrza 108 m³/h.
- **Niezwykle lekka waga: 390 g** ułatwia stylizację i zmniejsza obciążenie układu mięśniowo-szkieletowego.
- **Cisza:** mniejszy stres akustyczny w salonie.
- **Wysoka temperatura powietrza**, aby zdyscyplinować niesforne kosmyki.



PAARIAIONIC032 nero / czarny
PAARIAIONIC078 acquamarina / aquamaryna
PAARIAIONIC255 gold rose / złoto-różowy
PAARIAIONIC261 nero grafite / czarno-grafitowy
PAARIAIONIC080 grigio tortora / szary



INTERRUTTORE GENERATORE IONICO
WŁĄCZNIK PODWÓJNEJ JONIZACJI



Opatentowany,
zarejestrowany wzór
W 1850-2250
V- 220-240



Gamma+
RELAX SILENT
RELAX SILENT LUXURY EDITION

TECNOLOGIA RELAX SILENT

Il più silenzioso phon di Gamma+.
Per gli amanti del light e del relax

- **Nuova versione Luxury:** lo strumento prezioso che distingue il tuo Salone.
- **Relax Silent Technology:** meno stress acustico, **più silenzio** in salone.
- **Più leggero e bilanciato,** meno stress alle articolazioni.
- **Emissioni elettromagnetiche ridotte** del 92% rispetto ai fon tradizionali.
- **Alte prestazioni** in portata d'aria, pressione e temperatura.
- **E.T.C. Technology:** genera un'esclusiva pressione d'aria a spirale che asciuga i capelli anche in profondità.
- **Ecologico:** scocca e confezione completamente riciclabili. Consumi contenuti **2100 W.**
- **Nano Silver Technology:** griglia rivestita in Argento 999 ‰ rilascia nanoparticelle Ag+.

Najcichsza.
Dla miłośników lekkości i relaksu

- **LUKSUS w nowej wersji:** wyróżnij siebie i swój salon za pomocą tego urządzenia.
- **Relax Silent Technology:** redukcja stresu akustycznego, więcej ciszy w salonie fryzjerskim.
- Złącza są mniej obciążone, ponieważ są **lżejsze i wyważone.**
- **Zanieczyszczenia elektromagnetyczne** zmniejszyły się o 92% w porównaniu z tradycyjnymi suszarkami do włosów.
- **Wysoka wydajność** w zakresie przepływu powietrza, ciśnienia i temperatury.
- **Technologia E. T. C.:** wnika głębiej do wnętrza nitek, aby uzyskać pierwsze tego rodzaju, hiperszybkie wysuszenie.
- **Przyjazne dla środowiska:** pudełko i opakowanie nadają się catkowicie do recyklingu. Zużycie ograniczone do **2100 W.**
- **Technologia Nano Silver:** grill pokryty srebrem 999‰ uwalnia nanocząsteczki Ag+.



PARELSIL21W001 bianco / bialy
PARELSIL21W032 nero / czarny
PARELSIL21W078 acquamarina / aquamaryna
PARELSIL21W258 luxury gold rose / złoto-roszowy



Opatentowany,
zarejestrowany wzór
W 1800-2100
V- 220-240



Gamma+ RELAX POWER 2750 WATT

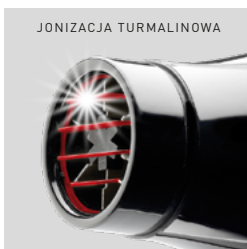
TECNOLOGIA POWER

La forza del silenzio. Alta potenza e massimo comfort.

- Il più potente asciugacapelli professionale: 2750 Watt.
- Progetto e produzione "100% made in Italy".
- Creato per lo styling dei capelli crespi e resistenti.
- Ideale per i trattamenti alla cheratina.
- Griglia rivestita in **Tormalina**: ionizza l'aria rendendo i capelli più vivi e brillanti.
- 2 beccucci concentratori.
- Spina **Schuko**.

Wysoka moc i maksymalny komfort.

- Najpotężniejsza profesjonalna suszarka do włosów: 2750 Watt.
- "100% Made in Italy" projekt i produkcja.
- Stworzony do stylizacji włosów kręconych i odpornych.
- Idealny do zabiegów keratynowych.
- **Siatka z powłoką turmalinową**: jonizuje powietrze rewitalizując włosy i czyniąc je bardziej lśniącościami.
- 2 dysze.
- Wtyczka **Schuko**.



PAREL27WGSK032
nero / czarny



Gamma+
RELAX
POWER
2750WATT



Opatentowany,
zarejestrowany wzór
W 2350-2750
V- 220-240



Gamma+ E-T.C. LIGHT

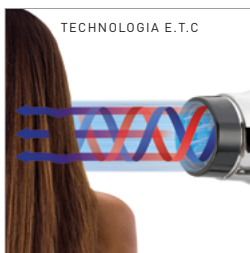
EWOLUCYJNA TECHNOLOGIA TURBO-SPRĘŻARKI

Il compatto leggero con la massima potenza

- La gamma colori più completa.
- **Evolution Turbo Compressor Technology (E.T.C.)** genera un'esclusiva pressione d'aria a spirale che asciuga i capelli non solo in superficie, ma penetra in profondità all'interno degli steli per una perfetta asciugatura iper-veloce.
- Griglia rivestita in **Tormalina**: ionizza l'aria rendendo i capelli più vivi e brillanti.
- Il **compatto leggero** di Gamma+: 430 g, lungo solo 18,5 cm.

Kompaktowa i lekka, z maksymalną mocą

- Najbardziej kompletna gama kolorów.
- **Ewolucyjna technologia turbo-sprężarki (E. T. C.)** generuje wyjątkowe spiralne ciśnienie powietrza do wysuszenia poza powierzchnię włosów. Technologia E. T. C. przenika głębiej do wnętrza włosa, aby uzyskać pierwsze tego typu, hiperszybkie suszenie.
- **Grill z powłoką turmalinową**: jonizuje powietrze ożywiając włosy i czyniąc je bardziej ośniewającymi.
- Kompaktowy, lekki model Gamma+: 430 g, długość tylko 18,5 cm.



VERNICE / VARNISH



PAGAMETCLIG267 szary
PAGAMETCLIG232 viola / fiolet
PAGAMETCLIG230 argento / srebrny
PAGAMETCLIG234 rosa / różowy

NYLON



PAGAMETCLIG032 nero london / czarny londyn
PAGAMETCLIG074 rosso marrakech / czerwony marrakech
PAGAMETCLIG075 verde caraibi / zielen morza karaibskiego
PAGAMETCLIG076 fucsja hollywood / fucsja hollywood

CROMO / CHROME



PAGAMETCLIG243 cromo / chromowany

OPACO / MATT



PAGAMETCLIG242 nero opaco / czarny matowy
PAGAMETCLIG245 viola opaco / fiolet matowy
PAGAMETCLIG246 blu opaco / niebieski matowy



Opatentowany,
zarejestrowany wzór

W 1800-2100
V - 220-240





Gamma+
BARBER PHON
STWORZONA DLA BARBERÓW



L'asciugatura nella tradizione dell'Alta Barberia Italiana

- Phon professionale **specifico per Barberia**.
- **Asciugatura barba e baffi**: livello di aria e temperatura **studiati per l'asciugatura ideale, mantenendo l'idratazione naturale**.
- **Asciugatura capelli**: l'asciugatura perfetta dei capelli, che **favorisce il finish professionale**.
- **Canotto freddo**: elimina il rischio di scottature
- **Griglia rivestita in Tormalina**: ionizza l'aria rendendo capelli, barba e baffi più vivi e brillanti.
- **Impugnatura ergonomica**: ideale per l'asciugatura di barba e baffi.

Tradycyjna suszarka z najlepszych włoskich barber shop'ów

- Profesjonalna suszarka do włosów zaprojektowana specjalnie dla barberów.
- Poziom przepływ powietrza i temperatura są tak zaprojektowane, **aby uzyskać idealne osuszenie brody i wąsów i zachować ich naturalne nawilżenie**.
- **Idealne suszenie włosów**. Profesjonalne wykończenie.
- **Zimna dysza**: styliści mogą obsługiwać suszarkę z beczki bez ryzyka poparzenia.
- **Grill pokryty turmaliną**: jonizuje powietrze ożywiając włosy, brodę i wąsy i czyniąc je bardziej olśniewającymi.
- **Ergonomiczny uchwyt** do suszenia brody i wąsów.

ASCIUGATURA BARBA E BAFFI
SUSZENIE BRODY I WAŚÓW



ASCIUGATURA CAPELLI
SUSZENIE WŁOSÓW



PAG55BARBER240
titanowy

PAG55BARBER254
stary styl

W 1800-2000
V- 220-240



Gamma+
5555
TURBO TURMALINOWA



Super Calore per domare i capelli ribelli.
Ideale per i trattamenti alla cheratina

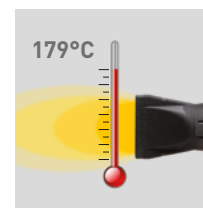
- **Alta temperatura (179°C)**. Ideale anche per l'asciugatura nei **trattamenti alla cheratina**.
- **Resistenza a doppia onda**: la temperatura rimane elevata su tutta l'area di uscita dell'aria.
- **Canotto freddo**: elimina il rischio di scottature.
- **Beccuccio più stretto**: per un vero "effetto stirante" anche sui capelli più difficili da domare.
- **Griglia rivestita in Tormalina**: ionizza l'aria rendendo i capelli più vivi e brillanti.

SUPER HOT dla okiełznania niesfornych włosów i zabiegów z keratyną

- **Wysoka temperatura (179°C)**. Idealny do suszenia podczas zabiegów z keratyną.
- **Podwójnie falowany element grzejny**: stała wysoka temperatura powietrza na całym obszarze wyjścia.
- **Zimna beczka**: styliści mogą obsługiwać suszarkę z beczki bez ryzyka poparzenia.
- **Ultra wąska dysza**: dla uzyskania prawdziwego "efektu prostowania" nawet na opornych włosach.
- **Grill pokryty turmaliną**: jonizuje powietrze ożywiając włosy i czyniąc je bardziej lśniącymi.



Wzór zarejestrowany



PAGAMMA55IT032
nero / czarny

W 2000-2400
V- 220-240



Gamma+ ION CERAMIC S

TECNOLOGIA JONOWA

Il compatto ionico più potente

- Generatore ionico di nuova concezione **emette oltre 2.000.000 di ioni negativi al cm³**.
- Forte riduzione della carica elettrostatica.
- Capello più idratato, brillante e luminoso.
- Tempi di asciugatura ridotti.

Najpotężniejsza kompaktowa suszarka z jonizacją

- Nowo zaprojektowany generator jonowy: **emituje ponad 2.000.000 jonów ujemnych na cm³**.
- Silna redukcja ładunków elektrostatycznych.
- Włosy są bardziej nawilżone, błyszczące i jasne.
- Krótszy czas suszenia.



Wzór zarejestrowany



PAGAMIONCER032
nero / czarny

PAGAMIONCER230
argento / srebrny

PAGAMIONCER221
rosso / czerwony

W 2000-2300
V- 220-240



Gamma+ SINTECH

TECNOLOGIA NANO-SILVER

NANO
SILVER
TECHNOLOGY

L'asciugatura rapida che igienizza il capello, grazie alla potenza e alle nano tecnologie

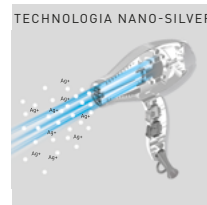
- Griglia rivestita in Argento 999‰: grazie alle **Nano Silver Technologie**, rilascia nanoparticelle Ag+.
- Pulsante aria fredda incassato che agevola la presa.
- Impugnatura con tasti laterali arrotondati.
- Bocchettone girevole con innesto a scatto.
- Passacavo antirottura.

Szybkie suszenie, które oczyszcza włosy, dzięki mocy i nanotechnologii

- Grill pokryty warstwą Silver 999‰: dzięki technologii **Nano Silver**, uwalnia nanocząsteczki Ag+.
- Wbudowany przycisk zimnego powietrza zapewnia komfortowy uchwyt.
- Uchwyt z zaokrąglonymi wyłącznikami bocznymi.
- Dysza obrotowa z zaczepem klipsowym.
- Odciążenie kabla zapobiegające przerwom.



Wzór zarejestrowany



PAGAM40SINT032
nero / czarny

PAGAM40SINT076
fucsia hollywood /
fukcja hollywood

W 2000-2300
V- 220-240



Gamma+
I.E.S.

INTELENTNA OSZCZĘDNOŚĆ ENERGII



Il fon professionale veste i colori della natura

- Gamma+ I.E.S. è il fon professionale a **risparmio energetico intelligente**.
- Offre la stessa efficienza di asciugatura di un 2500W con consumo energetico dimezzato: in un anno di impiego fa risparmiare energia fino a € 250*.
- La scocca totalmente riciclabile evidenzia l'attenzione di Gamma+ per un futuro eco-sostenibile.
- Lo speciale bocchettone spargi aria è progettato per mantenere la temperatura ideale sul capello.



Wzór zarejestrowany

EKO SUSZARKA, dba o środowisko i Twoje rachunki za prąd

- Gamma+ I. E. S. jest **inteligentną, energooszczędną**, profesjonalną suszarką do włosów.
- Daje taką samą wydajność suszenia jak 2500W przy zużyciu połowy energii: w ciągu jednego roku można zaoszczędzić do 750 zł*.
- W pełni nadająca się do recyklingu obudowa podkreśla dbałość Gamma+ o ekologiczną przyszłość.
- Specjalna dysza zaprojektowana w celu utrzymania idealnej temperatury na włosach.

*] calculato sul costo KW di € 0,20 IVA esclusa

*] obliczony na podstawie kosztu 0,55 zł/1kWh z VAT

NUOVO MOTORE PIÙ PERFORMANTE
NOWY SILNIK O WYSOKIEJ
WYDAJNOŚCI



Consumo annuo Ricarica multipla € 500,00	Risparmio Osced- Risks € 250,00*	Consumo annuo Ricarica multipla € 500,00
Consumo attimo Ricarica multipla € 250,00		
€ 125,00		
GAMMA+ I.E.S.	1250 W	2500 W
	FON STANDARD STANDARDOWA SUSZARKA	



PAGAMIESCOL030_01
azzurro / błękit nieba

PAGAMIESCOL070_01
verde / zielony

PAGAMIESCOL004_01
giallo / złoty

W 1250-1450
V- 220-240



Gamma+

3500 POWER

TURMALINOWA

2500 W

La massima potenza nelle tue mani

- **Ultrapotente**: massima portata e pressione d'aria.
- La griglia rivestita in **Tormalina** favorisce la naturale ionizzazione dell'aria.
- Capello più idratato, brillante e luminoso.



Wzór zarejestrowany

2500 W

Maksymalna moc w twoich rękach

- **Ultra mocny**: maksymalny przepływ powietrza i ciśnienie.
- Grill z **powłoką turmalinową** sprzyja naturalnej jonizacji powietrza.
- Włosy są bardziej nawilżone, błyszczące i jasne.



PAGAM35NWT0221
rosso / czerwony

PAGAM35NWT0032
nero / czarny

W 2100-2500
V- 220-240



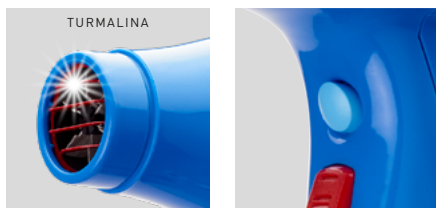
Gamma+
600 PRO
TURMALINOWA

Tutti i colori del phon professionale italiano

- Prestazioni professionali ideali per l'uso intensivo.
- **Nuovo motore professionale italiano.**
- Asciugacapelli **compatto e potente**, non affatica l'apparato muscolo-scheletrico.
- Griglia rivestita in **Tormalina**: ionizza l'aria rendendo i capelli più vivi e brillanti.

Wszystkie kolory włoskiej profesjonalnej suszarki do włosów

- Profesjonalna wydajność, idealna do intensywnego użytkowania.
- **Nowy włoski profesjonalny silnik.**
- **Kompaktowa i wydajna** suszarka do włosów, nie obciąża stawów.
- **Siatka z powłoką turmalinową**: jonizuje powietrze rewitalizując włosy i czyniąc je bardziej lśniącoymi.



PAGAMMA600P032
nero / czarny

PAGAMMA600P076
fuxia hollywood /
fuksjia hollywood

PAGAMMA600P071
rosso / czerwony



PAGAMMA600P075
verde caraibi /
zielen morza
karabskiego

PAGAMMA600P080
grigio tortora /
szary gotębi

PAGAMMA600P081
blu oceano /
błękit oceanu



Wzór
zarejestrowany

W 1800-2100
V~ 220-240



Gamma+
500 COMPACT LIGHT
TURMALINOWA

La leggerezza a portata di mano

- Asciugacapelli **leggero e compatto**, non affatica l'apparato muscolo-scheletrico.
- Prestazioni professionali ideali per l'uso intensivo.
- **E.T.C. Technology**: genera un'esclusiva pressione d'aria a spirale che asciuga i capelli anche in profondità.
- Griglia rivestita in **Tormalina**: ionizza l'aria rendendo i capelli più vivi e brillanti.

Lekkość w zasięgu twojej ręki

- **Lekka i kompaktowa** suszarka do włosów, nie obciąża stawów.
- Profesjonalna wydajność, idealna do intensywnego użytkowania.
- **Technologia E. T. C.**: wnika głębiej do wnętrza włosa, aby uzyskać pierwsze tego rodzaju, hiperszybkie wysuszenie.
- **Siatka z powłoką turmalinową**: jonizuje powietrze rewitalizując włosy i czyniąc je bardziej błyszczącymi.



PAGAMMA500C081
blu oceano /
błękit oceanu

PAGAMMA500C072
rosa fluo / neonowy róż

PAGAMMA500C032
nero / czarny

W 1800-2000
V~ 220-240



Wzór
zarejestrowany

Gamma+ E-T.C. MINI

TURMALINOWA

Tutta la potenza del phon professionale...
in tasca

- **Asciugacapelli professionale pocket** con le alte prestazioni della Serie E-T.C.
- Le dimensioni ridotte e la scocca in Nylon rendono E-T.C. MINI leggero e resistente, ideale per viaggi e sport.
- **Bivoltaggio 110 - 240 Volt.** Indispensabile per chi viaggia in tutto il mondo.
- Griglia rivestita in **Tormalina** che elimina l'elettrostaticità dal capello mantenendolo naturalmente lucido e setoso.
- Completo di beccuccio concentratore e mini-diffusore.
- Filtro asportabile per pulizia.

Cała moc profesjonalnej suszarki w twojej kieszeni

- **Profesjonalna kieszonkowa suszarka do włosów** charakteryzująca się wysoką wydajnością serii E-T. C.
- Jej kompaktowy rozmiar i nylonowy korpus sprawiają, że E-T. C. MINI jest lekka i wytrzymała, idealna w podróży i sporcie.
- **Podwójne napięcie 110 - 240 Volt.** Niezbędna dla podróżujących
- **Kratka z powłoką turmalinową** eliminuje elektryczność statyczną z włosów, pozostawiając je naturalnie lśniące i jedwabiste.
- W komplecie z wąską dyszą i mini dyfuzorem.
- Wyjmowany filtr ułatwiający czyszczenie.



Ideale per - Idealny do



PAETCMINIIT032
nero / czarny

PAETCMINIIT074
rosso marrakech /
czerwien marrakech

PAETCMINIIT075
verde caraibi /
zieleń morza karaibskiego

W 1000-1200
V- 110-240



Gamma+ MINI 7005

TURMALINOWA

L'asciugacapelli piccolo ma potente,
che ti segue ovunque

- La scocca in Nylon lo rende **resistente e sicuro**, ideale per viaggi e sport.
- Doppia velocità e temperatura.
- Fornito con **beccuccio concentratore e mini-diffusore**.
- **Griglia rivestita in Tormalina**: ionizza l'aria rendendo i capelli più vivi e brillanti.
- Filtro asportabile per pulizia.

Kompaktowa, mocna i lekka mini-suszarka, która
podąży za Tobą wszędzie tam, gdzie jesteś

- Jej nylonowy korpus czyni go **odpornym** i idealnym w podróży i sporcie.
- Podwójna prędkość i temperatura.
- Z **wąską dyszą i mini dyfuzorem**.
- **Grill powlekany turmaliną**: jonizuje powietrze rewitalizując włosy i czyniąc je bardziej lśniącymi.
- Wyjmowany filtr ułatwiający czyszczenie.



Wzór
zarejestrowany



Ideale per - Idealny do



PAMINI7005T032
nero / czarny

PAMINI7005T006
arancio / pomarańczowy

PAMINI7005T072
fucsia / fukcja

W 900-1100
V- 220-240





Gamma+ 7005

TURLINOWA

Potenza e design esclusivo

- **Ultrapotente: 2500 W** con portata d'aria massima.
- Tempi di asciugatura ridotti.
- **Griglia rivestita in Tormalina:** ionizza l'aria, rende i capelli più vivi e brillanti.

Moc i ekskluzywny wygląd

- **Bardzo duża moc: 2500 W** z maksymalnym przepływem powietrza.
- Szybsze suszenie.
- **Grill powlekany turmaliną:** jonizuje powietrze rewitalizując włosy i czyniąc je bardziej olśniewającymi.



Wzór
zarejestrowany



PAG7005TORM032
nero / czarny

W 2100-2500
V~ 220-240

Gamma+ MEGA COSMO 2200

TURLINOWA

Il potente classico per lo styling

- Silenzioso e maneggevole.
- Griglia rivestita in **Tormalina:** ionizza l'aria, rende i capelli più vivi e brillanti.

Moc klasyki do stylizacji

- Cicha i łatwa w obsłudze.
- **Grill pokryty turmaliną:** jonizuje powietrze ożywiając włosy i czyniąc je bardziej olśniewającymi.



PACOSMOT22W032
nero / czarny

W 1900-2200
V~ 220-240



Gamma+ ESSENCE

Essenziale, ergonomico ed elegante

- Alta temperatura.
- Finitura lucido/opaco antiscivolo.
- Colpo aria fredda.

Wyj tkowa, ergonomiczna i elegancka

- Wysoka temperatura.
- Antypoślizgowe błyszczące/matowe wykończenie.
- Przycisk zimnego powietrza.



PAGAESSENCE032
nero / czarny



W 1800-2000
V- 220-240



Gamma+ TURBOSTAR

L'accoppiata vincente: asciugacapelli + diffusore

- Compreso nella confezione il diffusore con punte per volumizzare i capelli.
- 2 temperature, 4 velocità.
- Passacavo anti-rottura.

Zwycięska kombinacja: suszarka do włosów + dyfuzor

- Kolczasty dyfuzor nadający włosom objętość.
- 2 temperatury, 4 ustawienia prędkości.
- Wytrzymały przewód, odporny na przetamania.



PATSTAR18SC023
nero / czarny



PATSTAR18SC028
fucsia / fukcja



PATSTAR18SC027
verde / zielony



W 1500-1800
V- 220-240

Gamma+ 2001R

L'asciugacapelli performante dal profilo unico

- Impugnatura ergonomica.
- Alta temperatura.
- Finitura lucido/opaco antiscivolo.

Wydajna suszarka do włosów o unikalnym profilu

- Ergonomiczny uchwyt.
- Wysoka temperatura.
- Antypoślizgowe błyszczące/matowe wykończenie.



PAG2001T21W032
nero / czarny



W 1900-2200
V- 220-240

Gamma+ L'ITALIANO

Un progetto tutto italiano per un phon con prestazioni professionali

- 2 velocità, 4 temperature.
- Impugnatura ergonomica: riduce l'affaticamento.
- Decorazione fotoincisa.
- Progettazione, realizzazione e design italiano.

Włoski projekt dla suszarki do włosów o wysokiej klasie wydajności

- 2 ustawienia prędkości, 4 temperatury.
- Ergonomiczny uchwyt: brak napiężeń dla stawów.
- Zdobienia wykonane techniką fotowytrawiania.
- Opracowany i zaprojektowany we Włoszech.



PALITALIANO032
nero / czarny



PALITALIANO006
arancio / pomarańczowy



Wzór zarejestrowany

W 1700-2000
V- 220-240

DATI TECNICI GENERALI ASCIUGACAPELLI

OGÓLNE DANE TECHNICZNE SUSZAREK DO WŁOSÓW

	PLASMA	ARIA DUAL IONIC	RELAX SILENT	RELAX POWER 2750W	E-T.C. LIGHT	BARBER PHON	5555	ION CERAMIC S	SINTECH	I.E.S.	3500 POWER	600 PRO	500 COMPACT LIGHT	E-T.C. MINI	MINI 7005	7005	MEGA COSMO 2200	ESSENCE	2001 R	TURBOSTAR	L'ITALIANO		
W	1900-2200	1850-2250	1800-2100	2350-2750	1800-2100	1800-2000	2000-2400	2000-2300	2000-2300	1250-1450	2100-2500	1800-2100	1800-2000	1000-1200	900-1100	2100-2500	1900-2200	1800-2000	1900-2200	1500-1800	1700-2000	W	
V-	220-240	220-240	220-240	220-240	220-240	220-240	220-240	220-240	220-240	220-240	220-240	220-240	220-240	110-240	220-240	220-240	220-240	220-240	220-240	220-240	220-240	220-240	V-
Hz	50/60	50/60	50/60	50/60	50/60	50/60	50/60	50/60	50/60	50/60	50/60	50/60	50/60	50/60	50/60	50/60	50/60	50/60	50/60	50/60	50/60	50/60	Hz
Peso Waga	460 g	390 g	480 g	570 g	430 g	550 g	550 g	550 g	550 g	530 g	560 g	500 g	410 g	200 g	220 g	540 g	530 g	520 g	540 g	530 g	500 g	Peso Waga	
Lunghezza Długość suszarki	190 mm	194 mm	212 mm	212 mm	185 mm	223 mm	223 mm	185 mm	185 mm	185 mm	208 mm	190 mm	190 mm	129 mm	129 mm	208 mm	230 mm	215 mm	215 mm	227 mm	230 mm	Lunghezza Długość suszarki	
Portata aria Przepływ powietrza	25 lt/sec 90 m ³ /h	30 lt/sec 108 m ³ /h	23 lt/sec 82,8 m ³ /h	25 lt/sec 90 m ³ /h	26,5 lt/sec 95,4 m ³ /h	26 lt/sec 93,6 m ³ /h	26 lt/sec 93,6 m ³ /h	27 lt/sec 97,2 m ³ /h	27 lt/sec 97,2 m ³ /h	28,5 lt/sec 102 m ³ /h	30 lt/sec 108 m ³ /h	25 lt/sec 90 m ³ /h	26,5 lt/sec 95,5 m ³ /h	13 lt/sec 46,8 m ³ /h	15 lt/sec 54 m ³ /h	20 lt/sec 72 m ³ /h	26 lt/sec 93,6 m ³ /h	24 lt/sec 86,4 m ³ /h	26 lt/sec 93,6 m ³ /h	19,5 lt/sec 70 m ³ /h	21,5 lt/sec 77,4 m ³ /h	Portata aria Przepływ powietrza	
Pressione Ciśnienie	25 mbar	38 mbar	46 mbar	37 mbar	34 mbar	32 mbar	32 mbar	30 mbar	30 mbar	32 mbar	28 mbar	24 mbar	33 mbar	11 mbar	10 mbar	35 mbar	28 mbar	24 mbar	30 mbar	18,5 mbar	23 mbar	Pressione Ciśnienie	
Rumorosità Poziom hałas	70 dB	69 dB	64 dB	70 dB	70 dB	70 dB	70 dB	70 dB	70 dB	70 dB	70 dB	69 dB	68 dB	70 dB	72 dB	70 dB	69 dB	69 dB	70 dB	69 dB	69 dB	Rumorosità Poziom hałas	
Cavo Długość kabela	3 m	3 m	3 m	3 m	3 m	3 m	3 m	3 m	3 m	3 m	3 m	3 m	3 m	3 m	3 m	3 m	3 m	3 m	3 m	3 m	3 m	Cavo Długość kabela	
Finitura Wykończenie	Nylon	Nylon	Nylon	Nylon	Nylon/Vernice Opaco/Cromo Nylon/Lakie- rowany Matt/Chrom	Vernice/ Nylon Lakierowany/ Nylon	Vernice/ Nylon Lakierowany / Nylon	Vernice Lakierowany	Nylon	Nylon	Vernice Lakierowany	Nylon	Nylon	Nylon	Nylon	Vernice Lakierowany	Nylon	Nylon	Nylon	Nylon	Nylon	Nylon	Finitura Wykończenie
Codice Kod	NA 4022 MP	NA 4322	NA 4121 MP	NA 4128	NA 4021 MP	NA 4220	NA 4224	NA 4023	NA 4023	NA 4012	NA 3425	NA 4021	NA 4020 MP	HD 1010	HD 3513A	NA 4425/1	NA 4422/2	NA 4420/2	NA 4422/3	NA 1718	NA 1820	Codice Kod	



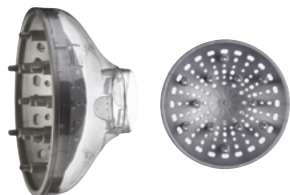
Tutti i prodotti presentati sono stati sottoposti ai più severi controlli e rispondono pienamente alle norme internazionali per la sicurezza.

Wszystkie produkty wymienione w tym katalogu zostały przetestowane zgodnie z najsurowszymi procedurami kontroli jakości i są w pełni zgodne z międzynarodowymi normami bezpieczeństwa.

ACCESSORI PER ASCIUGACAPELLI AKCESORIA DO SUSZAREK

DIFFUSORE CRYSTAL / DYFUZOR KRZYSTALICZNY

Per tutti i modelli escluso Gamma+ L'Italiano e Turbostar
Dla wszystkich modeli z wyjątkiem Gamma+ L'Italiano i Turbostar



CRYSTAL

PDIFF44CRY

DIFFUSORI COMPACT NEW / NOWE DYFUZORY KOMPAKTOWE

COMPACT NEW Ø 42

PDIFF42NEW

Solo per modelli Gamma+ L'Italiano e Turbostar
Tylko dla modeli Gamma+ L'Italiano i Turbostar



COMPACT NEW Ø 44

PDIFF44NEW

Per tutti i modelli escluso Gamma+ L'Italiano e Turbostar
Dla wszystkich modeli z wyjątkiem Gamma+ L'Italiano i Turbostar

DIFFUSORI UNIVERSALI / UNIWERSALNE DYFUZORY

SZYKOWNE DWA GRILLE

ADICHIC2GRI



SZYKOWNE KOLCE

ADICHICSPUN



PROLUNGA PRO-STYLING / PRZEDŁUŻENIE PROSTYLINGOWE

Solo per asciugacapelli compatti.
Consente l'operazione di pro-styling
per mantenere calde e modellate le ciocche.
PROSTYLING do krótkich i kompaktowych
suszarek. Pozwala wydłużyć dyszę, ułatwiając
stylizację.



PRO-STYLING

APROSTYLERO

BOCCHETTONE CON PETTINE / DYSZA Z GRZEBIENIEM

Attacco universale.
Pettine con 32 denti, lunghezza 42 mm.
Inserti di bloccaggio in silicone anti-scivolamento.
Ghiera in silicone anti-calore.
Costruito in materiale flessibile e resistente alle alte temperature.
Uniwersalne dopasowanie.
Grzebień z 32 zębami, długość 42 mm.
Wewnętrzny system blokady silikonowej zapobiegający poślizgowi.
Silikonowy rękaw chroniący przed nagrzewaniem.
Wykonane z elastycznego materiału i odporne na wysokie temperatury.



NOZZLE COMB

PB0NOZZCOMB

BRACCIALE MAGNETICO / BRANSOLETKA MAGNETYCZNA

Bracciale in silicone autobloccante con piastra magnetica.
Trattiene mollette e forcine in metallo, è un valido aiuto per
velocizzare il lavoro dell'hairstylist.
Silikonowa bransoletka z płytką magnetyczną. Trzyma
metalowe klipsy i wsuwki, stając się ważnym asystentem
fryzjera



MAGICZNA BRANSOLETKA

ABRAMAGNVIO	ABRAMAGNGIA	ABRAMAGNFUX	ABRAMAGNVER	ABRAMAGNNER
viola / fiolet	giallo / żółty	fuxia / fuksja	verde / zielony	nero / czarny

MANTELLA / PELERNYKA DO STRZYŻEŃ

AMANTELLANE



SUPPORTO PER ASCIUGACAPELLI / UCHWYT NA SUSZARKĘ



Supporto da parete o
da ripiano.
Uchwyt na suszarkę
do ściany lub stołu.

STANDBY

PPGSTANDBYG

WYGŁADZENIE I STYLIZACJA

Piastre liscianti professionali

Profesjonalne prostownice

Indice Indeks

DONNA+ i DONNA+GLAMOUR	40
DONNA+ KERATIN	42
DONNA+ VOLUME	43
VAPOR STYLER	44
ONE230	46
EXTRA PRO TITANIUM	47
RAINBOW	48
MINI RAINBOW	49
KERATIN	50
MYSTIC	50
PERFECT KIT	51
FRISÉ S	51
DANE TECHNICZNE	64

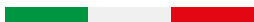


Gamma
ITALIA

Gamma+ DONNA+ DONNA+GLAMOUR

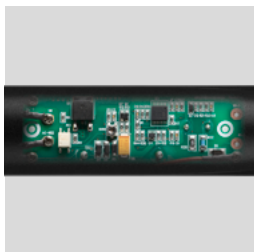
INTELEGNNA STYLIZACJA

MADE IN ITALY



Styling professionale intelligente. Progettata e prodotta in Italia.

- **3 regolazioni di calore** per dare a ogni capello la giusta temperatura: 170 - 190 - 230 °C.
- Tecnologia innovativa con **circuito elettronico intelligente** che controlla la temperatura **50 volte al secondo** e la mantiene costante grazie alla **grande reattività della piastra**, per ottenere il liscio in una sola passata.
- Matrici in **ceramica arricchite con polvere di diamante** per donare lucentezza ai capelli.
- **Safety Sleep Mode**: autospegnimento di sicurezza dopo 30 min. di non utilizzo.
- Cavo di alimentazione in gomma, **resistente alle alte temperature** (fino a 300 °C).
- **Voltaggio universale** 100-240 V: il microchip interno riconosce automaticamente il voltaggio.
- Elegante **pochette** anticalore.



Inteligentna prostownica w stylu GLAMOUR. Zaprojektowana i wykonana we Włoszech.

- **3 regulacje temperatury** zapewniają właściwą temperaturę dla każdego rodzaju włosów: 170 - 190 - 230 °C.
- **Innowacyjny inteligentny obwód**: kontroluje temperaturę 50 razy na sekundę, zapewniając szybkie odzyskiwanie ciepła i **dużą stabilność termiczną**, aby wygładzić włosy za jednym pociągnięciem.
- **Płytki ceramiczne wzbogacone diamentowym proszkiem** zapewniają potysk włosów.
- **Tryb bezpiecznego uśpienia**: wyłącza się po 30 minutach nieużywania.
- Gumowy kabel zasilający, **odporny na wysokie temperatury** (do 300°C).
- **Napięcie uniwersalne 100-240 V**: wewnętrzny mikrochip automatycznie rozpoznaje napięcie.
- **Elegancka kopertówka** odporna na wysoką temperaturę.



PPIADONNAIT
nero / czarny

PPIADOGLAIT
złoty róż

Elegante **pochette** anticalore.
Elegancka, zaroodporna **kopertówka**.



Gamma+
DONNA+
GLAMOUR

NEW



Zarejestrowany wzór
170° - 190° - 230°C
W 40
V-100-240



Gamma+
DONNA+ KERATIN
INTELLIGENTNA STYLIZACJA

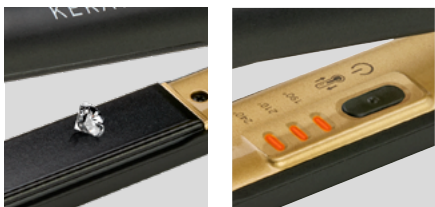
La piastra ideale per i trattamenti liscianti alla Cheratina

- **Massima temperatura: 240°C**, ideale per i trattamenti liscianti alla Cheratina, regolabile anche a 210 e 190 °C.
- Matrici in ceramica con **polvere di diamante**.
- Tecnologia innovativa con **circuito elettronico intelligente** che controlla la temperatura **50 volte al secondo** e la mantiene costante grazie alla **grande reattività** della piastra.
- **Scocca arrotondata e matrici smussate** per lisciare fino alla radice e per creare boccoli e ondulazioni.
- **Voltaggio universale** 100-240 V.

Prostovnica idealna do zabiegów keratynowych

- **Maksymalna temperatura wynosi 240°C** i jest idealna do zabiegów prostowania włosów z keratyną. Poza tym dostępne 2 inne ustawienia temperatury: 210°C i 190°C.
- Płytki ceramiczne wzbogacone **proszkiem diamentowym**.
- **Innowacyjny inteligentny obieg**: kontroluje temperaturę 50 razy na sekundę, zapewniając szybkie odzyskiwanie ciepła i dużą stabilność termiczną.
- **Zaokrąglone obudowy i płytki** do prostowania włosów oo cebulek, podkręcania włosów i łatwego tworzenia fal.
- **Napięcie uniwersalne** 100-240 V

Gamma+
DONNA+ KERATIN



MADE IN ITALY

Wzór zarejestrowany
190°-210°-240°C
W 40
V-100-240



Elegante **pochette** anticalore.
Elegancka kopertówka odporna na wysoką temperaturę



PPIADOKERIT
nero e oro /
black and gold



Gamma+
DONNA+ VOLUME
OBJĘTOŚĆ

Perfetta per i raccolti, il wedding, il frisée e per i momenti importanti

- **Matrici a 5 punte** in ceramica arricchite con **polvere di diamante**, ideali per dare volume ai capelli.
- **Alta temperatura: 210°C**.
- Tecnologia innovativa con **circuito elettronico intelligente** che controlla la temperatura e la mantiene costante grazie al sistema di autoregolazione.
- **Voltaggio universale** 100-240 V.

Idealna do karbowania włosów, nadawania objętości, stylizacji ślubnych i do sesji zdjęciowych

- **Karbowana płytka ceramiczna wzbogacona proszkiem diamentowym**. Idealna do zwiększenia objętości włosów.
- **Wysoka temperatura: 210°C**.
- **Innowacyjny inteligentny obieg**: kontroluje temperaturę i utrzymuje ją na stałym poziomie dzięki systemowi samoczynnej regulacji.
- **Napięcie uniwersalne** 100-240 V.

Gamma+
DONNA+ VOLUME



MADE IN ITALY

Wzór zarejestrowany
210°C
W 35
V-100-240



Elegante **pochette** anticalore.
Elegancka, zaroodporna kopertówka.



PPIADONFRIT
nero e oro rosa /
czarny i złoty róż



Gamma+

VAPOR STYLER

ANTYSTATYCZNA

Piastra lisciante con vapore: liscia e protegge

- Piastra lisciante ad alta temperatura con emissione di Vapore: protegge e rivitalizza i capelli mantenendoli lucidi e idratati.
- Lisciatura perfetta grazie al vapore e alle piastre ad alta scorrevolezza con pettine guida.
- La regolazione della temperatura fino a 230 °C la rende adatta a tutti i tipi di capello, anche al più delicato.
- Pratica e facile da usare, permette una continua emissione di vapore grazie al serbatoio capiente.



Prostownica parowa: wygładza, nawilża i chroni

- Prostownica wysokotemperaturowa z emisją pary wodnej: chroni i ożywia włosy, utrzymując ich potysk i nawilżenie.
- Doskonałe wygładzanie dzięki zastosowaniu pary wodnej i wyjątkowo gładkich płyt grzejnych z grzebieniem prowadzącym.
- Regulacja temperatury do 230 °C, dzięki czemu nadaje się do wszystkich rodzajów włosów, w tym do włosów delikatnych.
- Praktyczna i łatwa w użyciu, pozwala na stałą emisję pary wodnej dzięki dużemu zbiornikowi.



PPIAWAPOSTY
szampan



150 ÷ 230°C
W 85
V- 100-240



Gamma+

ONE230

SERACYTOWE PŁYTKI

La stiratura oltre la perfezione

- **Matrici ammortizzate in Seracite:** massima scorrevolezza, protegge e dona lucentezza e setosità ai capelli.
- Cavo in tessuto anticalore ad alta scorrevolezza a contatto coi tessuti.
- Temperatura con impostazione digitale su 3 livelli: **190, 210 e 230°C.**
- Ideale anche per boccoli e onde.

Prostowanie ponad wszelką doskonałość

- **Pływające płytki z mineralnym SERACYTEM:** najwyższa gładkość włosów, jaką kiedykolwiek udało Ci się uzyskać; nawilżenie i zdrowy połysk. Dodatek **SERACYTU** sprawia, że do płytek nie przywiera: lakier, kosmetyki, włosy.
- Kabel zasilający wykonany ze specjalnego tworzywa materiałowego - płynnie przesuwają się po wszystkich powierzchniach.
- Nowoczesna elektronika, natychmiastowe ogrzewanie z trójstopniową regulacją temperatury: **190, 210, 230°C.**
- Idealny także do loków i fal.



Zarejestrowany wzór
190°-210°-230°C
W 30
V- 220-240



PPIAONE230N
nero / czarny



PPIAONE230B
bronzo / brąz



Gamma+

EXTRA PRO TITANIUM

TYTAN

Lo styling al Titanio per ogni esigenza

- Piastra professionale ad alta temperatura con **controllo elettronico o funzione on-off.**
- **Matrici ammortizzate rivestite in Titanium:** eccezionale scorrevolezza, apporta lucentezza e setosità ai capelli.
- Versione **Digital Control:** temperatura massima di 230°C con regolazione a step e display LCD, matrici 25,5x89 mm.
- Versione **XL Digital Control:** grande superficie stirante 42x89 mm e display LCD con indicazione della temperatura impostata.
- Versione **on-off:** superficie stirante 25,5x89 mm.
- Versione **Frisé:** ideale per volumizzare i capelli.

Tytanowa stylizacja dla wszystkich potrzeb

- Profesjonalna wysokotemperaturowa prostownica do włosów z **elektronicznym sterowaniem lub funkcją on-off.**
- **Pływające płytki pokryte tytanem:** maksymalna płynność. Włosy stają się lśniące i jedwabiste.
- **Wersja sterowania cyfrowego:** maksymalna temperatura 230°C. Regulowana temperatura. Wyświetlacz LCD wskazuje temperaturę. Płyty 25,5 x 89 mm.
- **Cyfrowa wersja sterowania XL:** duża powierzchnia prostująca 42x89 mm i wyświetlacz LCD z informacją o ustawionej temperaturze.
- **Wersja on-off:** powierzchnia prostująca 25,5 x 89 mm.
- **Wersja Frisé (frezowana):** idealna do zwiększenia objętości włosów.



STEROWANIE
CYFROWE
PEXPROLCDTI
tytan



XL STEROWANIE
CYFROWE
PEXPROLITIT
XL digital control



FUNKCJA
ON-OFF
PEXPROINTTI
on-off



FRISÉ
(FREZOWANA)
PEXPROFRISE
nero / czarny

Zarejestrowany wzór

150°-230°C
W 50 - ON-OFF W 30
V- 220-240 - ON-OFF V- 100-240





Gamma+
RAINBOW
ANTYSTATYCZNA

Mai più capelli elettrizzati!

- Piastra lisciante con matrici ammortizzate.
- **Finitura antistatica Rainbow** che elimina l'elettrostaticità dei capelli.
- Alta temperatura (230°C).
- Controllo elettronico della temperatura.
- Pulsante per blocco in posizione chiusa.

Koniec z niesfornymi włosami!

- Podróżna mini prostownica z antystatyczną powłoką.
- **Antystatyczne wykończenie Rainbow**, które eliminuje efekt puszenia się włosów.
- Wysoka temperatura (230°C).
- Elektroniczna kontrola temperatury.
- Przycisk blokujący dla pozycji zamkniętej.



PPIARAINBIT032
nero / czarny



PPIARAINBIT072
rosa / różowy



PPIARAINBIT042
azzurro / błękit nieba

140°C ÷ 230°C
W 43
V- 100-240



Gamma+
MINI RAINBOW
ANTYSTATYCZNA

La piccola piastra professionale da viaggio

- Mini-piastra con matrici ammortizzate.
- **Finitura antistatica Rainbow** che elimina l'elettrostaticità dei capelli.
- Interruttore on-off con led.
- Bivoltaggio: ideale per i viaggi.
- Blocco per chiusura di sicurezza.

Podróżna mini prostownica z antystatyczną powłoką

- Mini prostownica z pływającymi płytkami.
- **Antystatyczne wykończenie Rainbow**, które eliminuje efekt elektryzowania się włosów.
- Wyłącznik z diodą LED.
- Podwójne napięcie: idealne w podróżach.
- Zamek bezpieczeństwa.



Ideale per - Idealna do



200°C
W 20-25
V- 100-240



PPIARAINMINI
nero / czarny





Gamma+ KERATIN

Tytan 230°C

Creata per i trattamenti alla cheratina

- Matrici ammortizzate a riscaldamento rapido e rivestimento Titan, ideale per trattamenti alla Keratina.
- Alta temperatura (230°C).
- Controllo elettronico della temperatura.
- Con gusci di protezione anticalore.

Stworzona dla zabiegów z keratyną

- Szybko nagrzewające się pływające płyty z powłoką tytanową, idealne do doskonałego wykonywania zabiegów z keratyną.
- Wysoka temperatura (230°C).
- Elektroniczna kontrola temperatury.
- Ochrona cieplna z grzebieniem.



PPIACHERAGR235
nero / czarny

PPIACHERAGR221
rosso / czerwony

MADE IN ITALY



Wzór zarejestrowany
150°C ÷ 230°C
W 50
V-220-240



Gamma+ PERFECT KIT

Matrici intercambiabili per liberare la vostra creatività

Wymienne płyty, aby uwolnić Twoją kreatywność

Jedno urządzenie - wiele możliwości. Dzięki wymiennym płytkom o dużej powierzchni możesz: prostować, karbować, falować włosy lub tworzyć na włosach wzorki. Technologia PTC zapewnia stabilną temperaturę do 220°C



5 OSTRYCH FAL



CZTERY FALE
STYL GRECKI



SZEROKA FAŁA



PPIAPER4UCL
nero / czarny

MADE IN ITALY



200°C
W 50
V-100-240



Gamma+ MYSTIC

TURMALINOWA I CERAMICZNA

Liscia, lucida e protegge

- Matrici ammortizzate rivestite in Ceramica alla Tormalina.
- Ideale per trattamenti con olii districanti e lucidanti.
- Controllo elettronico della temperatura.
- Alta temperatura (230°C).

Wygładzenie, blask i ochrona włosów

- Pływające płytki ceramiczne z powłoką Tourmalinową.
- Idealna do prostowania włosów przy użyciu olejków do rozczesywania i błyszczących.
- Elektroniczna kontrola temperatury.
- Wysoka temperatura: 230°C.



PPIAGAMYSTI
nero / czarny

MADE IN ITALY



Zarejestrowany wzór
140°C ÷ 230°C
W 50
V- 220-240



Gamma+ FRISÉ S

MADE IN ITALY

Il frisè classico che non passa mai di moda

Klasyczny frisè / Klasyczne fale, które nigdy nie wychodzą z mody

Technologia PTC zapewnia stabilną temperaturę do 220°C. Duża powierzchnia płytek.



PPIAKEFR14P
nero / czarny



200°C
W 50
V-100-240



LOKI I FALE

Ferri arricciacapelli professionali

Profesjonalne lokówki

Indice Indks

ROSEBUD	54
KORNER XL RAINBOW	56
IRON CLIP XL RAINBOW	58
IRON BUBBLE RAINBOW	59
IRON RAINBOW LINE	60
ONDA DIVA RAINBOW	61
IRON T&C LINE	62
WAVE 3.0	63
DANE TECHNICZNE	64



Gamma
ITALIA

Gamma+ ROSEBUD

REWOLUCYJNY STYLISTA: LOKÓWKO PROSTOWNICA

L'arricciatore rivoluzionario: 2 funzioni in un unico strumento

- Per creare ricci e onde e lisciare con la massima facilità.
- 4 regolazioni di temperatura: **160 - 180 - 200 - 220 °C**.
- Piastre in ceramica arricchite con **polvere di diamante**.
- Design con guida **per creare onde e ricci naturali**.
- Grip gommato anti-scivolo.
- Rivestimento esterno anti-scottatura.
- Cavo rotante per arricciare in libertà.

Rivoluzionaria lokówka: 2 funkcje w jednym urządzeniu

- Do tworzenia loków i fal oraz prostowania włosów w najprostszy możliwy sposób.
- 4 regulacje temperatury: **160 - 180 - 200 - 220°C**.
- Płytki ceramiczne wzbogacone **proszkiem diamentowym**.
- Zaprojektowana **do tworzenia naturalnych fal i loków**.
- Antypoślizgowy gumowy uchwyt.
- Powłoka zapobiegająca przypalaniu.
- Obrotowy kabel, 3m.



PFERROSEBUD
nero / czarny



Gamma+
ROSEBUD

NEW



160 ÷ 220°C
W 25
V-100-240



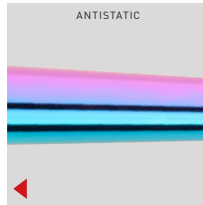
Gamma+
KORNER XL RAINBOW

ANTYSTATYCZNA



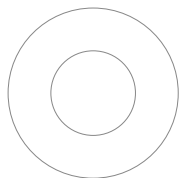
Lo strumento insostituibile per l'esclusiva onda di tendenza

- Riscaldamento rapido con impostazione digitale della temperatura su 4 livelli: **230, 210, 190, 170°C**.
- **Finitura antistatica Rainbow**, riduce l'elettrostaticità del capello.
- L'esclusiva **forma conica rovesciata e la lunghezza** consentono di ottenere un ricciolo particolare: più volume alla radice, onda più morbida verso le punte. Ideale per capelli lunghi.
- Impugnatura ergonomica per ridurre l'affaticamento dell'apparato muscolo-scheletrico.
- Autospegnimento dopo 60' (SAFETY SLEEP MODE).



Niezastąpione narzędzie dla ekskluzywnych, modnych fal.

- Szybkie nagrzewanie. 4 regulacje temperatury: **230, 210, 190, 170°C**.
- **Antystatyczne wykończenie Rainbow** redukujące puszenie się włosów.
- Ekskluzywny **kształt odwróconego stożka** i długość pozwalają na uzyskanie specjalnych loków: więcej objętości przy korzeniach, bardziej miękkie fale na końcach. Idealny do długich włosów.
- Ergonomiczny uchwyt zapobiegający schorzeniom układu mięśniowo-szkieletowego.
- **Bezpieczny tryb uśpienia**: automatyczne wyłączenie po 60 minutach..



Ø 32-16 mm
PIRONREVE90



170 ÷ 230°C
W 30
V-100-240



Gamma+ IRON CLIP XL RAINBOW

ANTYSTATYCZNA



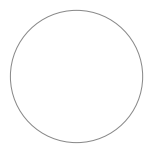
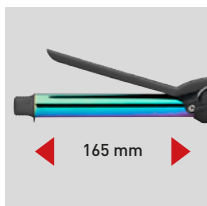
Il grande curler professionale

- **Finitura Rainbow antistatica:** riduce l'elettrostaticità del capello.
- Riscaldamento rapido con impostazione continua della temperatura **da 120° a 230°C**.
- Led che segnala il raggiungimento della temperatura impostata.
- Disponibile in due diametri: **25 e 32 mm**.
- **Puntale anticalore** per una presa sicura.
- Inserto in gomma antiscivolo.
- Passacavo girevole per facilitare l'arricciatura.

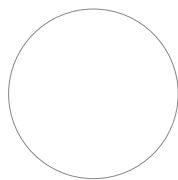


Profesjonalna lokówka do salonowych stylizacji

- **Antystatyczne wykończenie Rainbow** redukujące elektryzowanie.
- Wielozadaniowa regulacja temperatury. **Zakres temperatur: 120° - 230°C**. Szybkie ogrzewanie!
- Lampka kontrolna temperatury.
- Dostępne w 2 rozmiarach: **25 i 32 mm**.
- **Nienagrzewająca się końcówka** zapewniająca pewny chwyt.
- Kauczuk antypoślizgowy zapewniający wyjątkową wygodę użytkowania.
- Nieplączący się kabel obrotowy.



Ø 25 mm
PIRCLIPXL25



Ø 32 mm
PIRCLIPXL32



Gamma+ IRON BUBBLE RAINBOW

ANTYSTATYCZNA



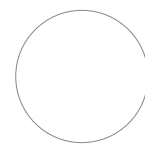
Il ferro antistatico per boccoli perfetti

- **Finitura antistatica** riduce l'elettrostaticità del capello.
- **Due diversi diametri: 25 mm e 32 mm**.
- Spire ben separate per ottenere boccoli regolari.
- **Puntale anticalore** per una presa più sicura.
- Passacavo rotante.
- Interruttore luminoso.
- Impugnatura ergonomica **anti-scivolo**.

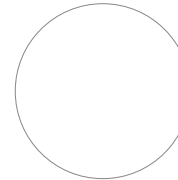


Antystatyczna lokówka dla idealnych loków

- **Antystatyczne wykończenie** w celu zmniejszenia efektu elektrostatycznego na włosach.
- **Dwie różne średnice: 25 mm i 32 mm**.
- Dobrze oddzielone stożki, aby uzyskać regularne loki.
- **Końcówka antyoparzeniowa** dla bezpieczniejszego chwytu.
- Odciążenie kabla obrotowego.
- Włącznik świetlny.
- Ergonomiczny uchwyt **antypoślizgowy**.



Ø 25 mm
PIRBUBBLE25



Ø 33 mm
PIRBUBBLE33

Zarejestrowany wzór

200°C
W 25-30
V-100-240

200°C
W 28-31
V-100-240





Gamma+ IRON RAINBOW LINE

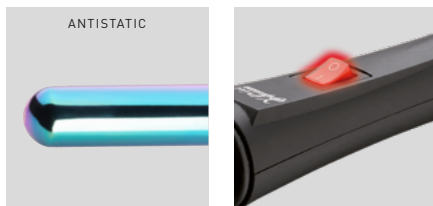
ANTYSTATYCZNA

La linea più completa di ferri professionali antistatici

- Finitura antistatica riduce l'elettrostaticità del capello.
- Passacavo girevole per arricciare in libertà.
- Ampia gamma di forme e diametri per ogni esigenza di arricciatura.
- Interruttore luminoso.
- Impugnatura ergonomica anti-scivolo.

Najbardziej kompletna linia lokówek antystatycznych

- Antystatyczne wykończenie w celu zmniejszenia efektu elektrostatycznego na włosach.
- Obrotowy kabel o długości 3m.
- Pełna gama kształtów i średnic do tworzenia różnych rodzajów loków.
- Włącznik świetlny.
- Ergonomiczny uchwyt antypoślizgowy.

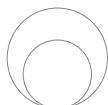


Wzór
zarejestrowany
200°C
V-100-240



CLASSIC RAINBOW

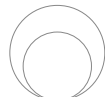
Ø 13 mm 25 W
PIRONCLAS13



Ø 19 mm 40 W
PIRONCLAS19

KONIC RAINBOW

Ø 13-25 mm 31 W
PIKONICTC13_01



Ø 18-33 mm 38 W
PIKONICTC18_01

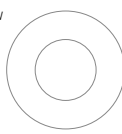
VOLUME RAINBOW

34 W
PIRONVOLUME



REVERSE RAINBOW

Ø 25-13 mm 31 W
PIRONREVE25



Gamma+ ONDADIVA RAINBOW

ANTYSTATYCZNA

Due ferri in uno: onde e grandi boccoli

- Finitura antistatica riduce l'elettrostaticità del capello.
- Regolazione della temperatura fino a 210°C con led luminoso.
- Ferro chiuso: grande diametro per creare boccoli.
- Ferro aperto: forma curva per creare grandi ondulazioni.
- Puntale anticalore per una presa più sicura.
- Passacavo rotante.

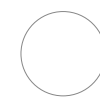
2w1: Falownico - lokówka

- Antystatyczne wykończenie w celu zmniejszenia efektu elektrostatycznego na włosach.
- Regulacja temperatury do 410°F za pomocą wskaźnika LED.
- Lokówka zamknięta: duża średnica do tworzenia loków i fal.
- Falownica otwarta: zakrzywiony kształt do tworzenia dużych fal.
- Końcówka gumowa pozwala na bezpieczne uchwycenie bez ryzyka oparzenia chwytu.
- Kabel obrotowy.



Ferro aperto:
grandi ondulazioni
Falownica otwarta:
duże fale

Ferro chiuso:
boccoli
Lokówka zamknięta:
kręcone włosy



Ø 45 mm
PONDGAMDIVA

60 ÷ 210°C
W 85-115
V-110-240





Gamma+
IRON T&C LINE
CERAMIKA TURMALINOWA

La linea classica per ogni esigenza di arricciatura

- Rivestimento in **ceramica alla Tormalina**.
- Elimina l'elettrostaticità e apporta un effetto ionico condizionante.
- Passacavo girevole per arricciare in libertà.
- Ampia gamma di forme e diametri per ogni esigenza di arricciatura.
- Triferro con tripla resistenza indipendente.
- Interruttore luminoso.
- Impugnatura ergonomica anti-scivolo.

Klasyczna linia do wszystkich potrzeb kręcenia włosów

- Ceramika z powłoką turmalinową.
- Eliminuje ładunki elektrostatyczne i zapewnia kondycjonujący efekt jonizacji.
- Obrotowy kabel.
- Pełna gama kształtów i średnic do każdego rodzaju loków.
- Lokówka Triferro o potrójnym, niezależnym nagrzewaniu elementów.
- Włącznik świetlny.
- Ergonomiczny, antypoślizgowy uchwyt.



LOKÓWKA
TURMALINA I CERAMIKA

LOKÓWKA
TURMALINA I CERAMIKA

TRIFERRO TURMALINA
I CERAMIKA

Wzór
zarejestrowany
200°C
V-100-240



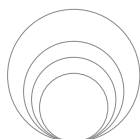
**LOKÓWKA
TURMALINA I CERAMIKA**

Ø 13 mm 25 W
PIREADYTC13

Ø 16 mm 34 W
PIREADYTC16

Ø 19 mm 40 W
PIREADYTC19

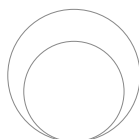
Ø 25 mm 46 W
PIREADYTC25



**LOKÓWKA
TURMALINA I CERAMIKA**

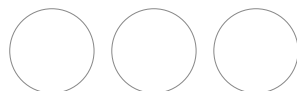
Ø 19 mm 30 W
PIRCLIPTC19

Ø 25 mm 42 W
PIRCLIPTC25



**TRIFERRO TURMALINA
I CERAMIKA**

3 x Ø 16 mm 45 W
PTRIFERROGA_01



Gamma+
WAVE 3.0
CERAMIKA TURMALINOWA

Ondulatore professionale tre in uno

- Ondulatore professionale con **3 funzioni: onda larga, onda stretta, ferro doppio**.
- La forma delle matrici riscaldanti con **3 termoresistenze** permette di creare onde voluminose e ricci perfetti.
- Rivestimento in **ceramica alla Tormalina**: elimina l'elettrostaticità.
- Riscaldamento rapido con regolazione della temperatura da 150 a 220°C.

Profesjonalna falownica 3w1

- Profesjonalna falownica z 3 trybami: duża fala, wąska fala, ósemka.
- 3 zdejmowane końcówki, które możemy wykorzystać pojedynczo lub w różnych konfiguracjach perfekcyjnych loków.
- Powłoka ceramiczna eliminuje elektryzowanie się włosów.
- Szybkie nagrzewanie i elektroniczne ustawianie temperatury - od 150 do 220°C.



1
ONDA LARGA
DUŻE FALE

2
ONDA STRETTA
WAŚKA FALA

3
FERRO DOPPIO
ÓSEMKA



PONDGAWAVE3
nero / czarny

150° ÷ 220°C
W 130
V-110-240



DATI TECNICI GENERALI PIASTRE E FERRI

OGÓLNE DANE TECHNICZNE PROSTOWNIC I LOKÓWEK

	DONNA + KERATIN	DONNA + KERATIN	DONNA + VOLUME	VAPOR STYLER	ONE230	EXTRA PRO TITANIUM LCD	EXTRA PRO TITANIUM XL	EXTRA PRO TITANIUM ON-OFF	EXTRA PRO TITANIUM FRISÉ	RAINBOW	MINI RAINBOW	KERATIN	MYSTIC	PERFECT KIT FRISÉ 5	ROSEBUD	KÖRNER XL RAINBOW	IRON CLIP XL RAINBOW	IRON BUBBLE RAINBOW	IRON REVERSE IRON VOLUME RAINBOW	IRON CLASSIC IRON KONIC RAINBOW	ONDADIVA RAINBOW	IRON READY T&C IRON CLIP T&C	TRIFERRO T&C	WAVE 3.0	
Temp. max Temperatura maksymalna	170°C + 230°C	190°C + 240°C	210°C	150°C + 230°C	190°C + 230°C	150°C + 230°C	150°C + 230°C	230°C	220°C	140°C + 230°C	200°C	150°C + 230°C	140°C + 230°C	200°C	160°C + 220°C	170°C + 230°C	120°C + 230°C	200°C	220°C 200°C	200°C	60°C + 210°C	200°C	200°C	150°C + 220°C	
V-	100-240	100-240	100-240	100-240	220-240	220-240	220-240	100-240	100-240	100-240	100-240	220-240	220-240	100-240	100-240	100-240	220-240	100-240	100-240	100-240	100-240	100-240	100-240	100-240	
Hz	50/60	50/60	50/60	50/60	50/60	50/60	50/60	50/60	50/60	50/60	50/60	50/60	50/60	50/60	50/60	50/60	50/60	50/60	50/60	50/60	50/60	50/60	50/60	50/60	
Peso Waga	190 g	190 g	190 g	500 g	240 g	280 g	320 g	280 g	280 g	230 g	100 g	300 g	300 g	480 g	230 g	200 g	260 g 380 g	250 g	190 g 230 g	190 g 220 g	360 g	230 g 190 g	350 g	420 g	
Matrici Płytki	Polvere di diamante Diamantowy pył	Polvere di diamante Diamantowy pył	Polvere di diamante Diamantowy pył	Ceramica Ceramika	Seracite	Titanio Tytan	Titanio Tytan	Titanio Tytan	Titanio Tytan	Rainbow	Rainbow	Titanio Tytan	Tormalina Tourmalina	Alluminio Aluminium	Polvere di diamante Diamantowy pył	Rainbow	Rainbow	Rainbow	Rainbow	Rainbow	Rainbow	Rainbow	Tormalina Tourmalina	Tormalina Tourmalina	Tormalina Tourmalina
Dimensioni matrici Wymiar płytek	24 x 90 mm	24 x 90 mm	24 x 90 mm	30 x 85 mm	23 x 90 mm	25,5 x 90 mm	42 x 90 mm	25,5 x 90 mm	25 x 90 mm	25,5 x 110 mm	18 x 65 mm	35,5 x 105 mm	25,5 x 90 mm	55 x 95 mm	24 x 95 mm	-	-	-	-	-	-	-	-	-	62 x 110 mm
Diametro Srednica	-	-	-	-	-	-	-	-	-	-	-	-	-	-	-	16-32 mm	25-32 mm	25-33 mm	25-13 mm	13-19 mm 13-18 mm	46 mm	13-16-19-25 mm 19-25 mm	16 mm	16 mm	
Pasacavo rotante Kabel obrotowy	■	■	■	■	■	■	■	■	■	■	-	■	■	-	■	-	■	■	■	■	■	■	■	■	
Finitura Wykończenie	Nylon	Nylon	Nylon	Vernice Lakierowany	Nylon	Nylon	Nylon	Nylon	Nylon	Nylon	Nylon	Vernice Lakierowany	Nylon	Nylon	Nylon	Nylon	Nylon	Nylon	Nylon	Nylon	Nylon	Nylon	Nylon	Nylon	Nylon
Codice Kod	NA 1000/22	NA 1000/22K	NA 1000/22A	SUP014	NA 1000/16	NA 1000/18	NA 1000/19	NA 1000/20	NA 1000/21	JDL-157	JDL-164	NA 1000/5	NA 1000/6	NA 1000/1	6869W	NA 1532/1	NA 2025 NA 2032	NA 1425 NA 1433	NA 1513 NA 1616	NA 1113 NA 1119 NA 1119 NA 1125 NA 1313 NA 1318	HT020C	NA 1113 NA 1116 NA 1119 NA 1125 NA 1216 NA 1219 NA 1225	NA 1100/2	FDM-01703	



Tutti i prodotti presentati sono stati sottoposti ai più severi controlli e rispondono pienamente alle norme internazionali per la sicurezza.

Wszystkie produkty wymienione w tym katalogu zostały przetestowane zgodnie z najsurowszymi procedurami kontroli jakości i są w pełni zgodne z międzynarodowymi normami bezpieczeństwa.

BARBERHOOD

Gamma+

Tagliacapelli e rasoi

Maszynki do strzyżenia
włosów i golarki

Indice Indeks

ABSOLUTE ALPHA	68
ABSOLUTE HITTER	70
ABSOLUTE ZERO	72
021	74
024	74
025	74
050 TOPOLINO	74
Akcesoria	76

Gamma+

ABSOLUTE ALPHA

MASZYŃKA DO WŁOSÓW

BEZPRZEWODOWA

Clipper professionale modulare con motore rotante

- Lama "Flat" da 45 mm DLC Black Diamond Carbon ad alta scorrevolezza.
- Regolazione della lama di taglio da 0,8 a 3,3 mm.
- Ricarica completa con **base fissa, cavo o cavo USB**.
- Batteria IONI di Litio, **durata 240 min.**
- Set **5 pettini magnetici intercambiabili** da 1,5 a 13 mm.
- Lama "staggered teeth" intercambiabile con finitura Gold Titanio.
- Kit di pulizia e manutenzione con mini cacciavite per regolazione.



Profesjonalna maszyna modułowa z silnikiem rotacyjnym

- Ostrze Diamond Like Carbon DLC "Flat"; o szerokości 45 mm zapewnia idealnie gładkie strzyżenie.
- Regulowane ostrze od 0,8 do 3,3 mm.
- **2,5 godziny - do pełnego naładowania** za pomocą stacji dokującej, kabla lub kabla Mini USB.
- **240 min czasu pracy** akumulatora litowo-jonowego.
- Zestaw **5 różnych grzebli magnetycznych**: 1,5 do 13 mm.
- Wymienne, złote tytanowe ostrze z "przesuwnymi zębami".
- Zestaw do czyszczenia i konserwacji z mini wkrętakiem do regulacji.



PTOALPHACRO



absolute
ALPHA
Gamma+



Zarejestrowany
wzór
5 VDC
100-240 V-

NEW

Gamma+
ABSOLUTE HITTER

TRYMER
BEZPRZEWODOWY

1 trimmer con 12 diverse combinazioni

- Trimmer professionale di precisione con **motore rotante**.
- Lama da **40 mm DLC Black Diamond Carbon** ad alta scorrevolezza.
- Micro regolazione lama di taglio da 0,8 a 0 mm.
- Ricarica completa con **base fissa, cavo o cavo USB**.
- **Batteria agli ioni di Litio**: durata 240 min.
- Set pettini intercambiabili da 1,5 - 4,5 - 6 mm.
- **Top superiore removibile** per un taglio più preciso e per raffreddare la lama.
- Kit di pulizia e manutenzione con mini cacciavite per regolazione.

Jedyny trymer modułowy typu SKELETON,
12 różnych kombinacji

- Profesjonalny trymer z silnikiem rotacyjnym.
- Ostrze z wytrzymałego materiału Diamond Like Carbon DLC z cz 40 mm zapewnia idealnie gładkie cięcie.
- Regulacja manualna nożyka umożliwia strzyżenie od 0,8mm do ZERA.
- Całkowite naładowanie akumulatora w stacji dokującej lub kablem mini USB: 2 godziny.
- Akumulator litowo-jonowy o czasie pracy 240 min.
- Zestaw różnych grzebieni: 1,5 - 4,5 - 6 mm.
- Zdejmowana górna część obudowy dla uzyskania trymera SKELETON - zapewnia dokładniejszą kontrolę pracy i lepsze chłodzenie ostrza..
- Zestaw do czyszczenia i konserwacji z mini wkrętakiem do regulacji.



PTOHITTECRO_01

NEW

absolute
HITTER
Gamma+



Opatentowany
5 VDC
100-240 V-

Gamma+
ABSOLUTE ZERO

GOLARKA
BEZPRZEWODOWA

La perfetta rasatura a Zero

- Lamina ultrafine in gold titanium ipoallergenica: non irrita la pelle.
- Lame in acciaio inox sfalsate: rasatura profonda e omogenea.
- Tagliabasette integrato.
- Batteria agli ioni di Litio: autonomia 120 min., ricarica rapida 30 min.
- Caricatore con attacco mini USB multifunzione.
- Uso con e senza cavo (cord/cordless).
- Ergonomico e leggero: solo 130 g.
- Fornito con 2 lame di ricambio aggiuntive.



Idealne golenie do poziomu zero

- Ultracienkie i hipoalergiczne złote folie tytanowe. Nie podrażniają twojej skóry.
- Ostrza golarki z przesunięciem głowicy umożliwiają dokładniejsze i bardziej jednolite golenie. Ostrza ze stali nierdzewnej.
- Zintegrowany trymer do obcinania boków.
- Bateria litowo-jonowa. wystarcza na 120 minut pracy, szybkie ładowanie 30 minut.
- Działa przewodowo lub bezprzewodowo.
- Lekka (tylko 130 g) i ergonomiczna.
- Zawiera 2 dodatkowe noże wymienne.

Ricambi / Części zamienne

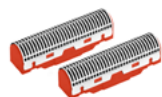


ATESZEROAS
Testina di ricambio
Folia zastępcza



ALAMEZEROAS
2 lame di ricambio
Dwa wymienne ostrza

KUTE



ALAMERASZFO
2 lame forgiate di alta qualità, aumenta la potenza del taglio
2 doskonałe wymienne ostrza kute, zwiększają siłę cięcia



PRASZEROASS



NEW

absolute
ZERO
Gamma+



Zarejestrowany wzór

5 VDC
100-240 V-

TAGLIACAPELLI

MASZYNNKI DO STRYZENIA WŁOSÓW

BEZPRZEWODOWE

Gamma+
021

Gamma+ 021

Profesjonalna maszynka fryzjerska

- Doppia batteria
- Testina intercambiabile in ceramica per un taglio perfetto
- 5 pettinini distanziatori 3-6-9-12-20 mm
- Seconda regolazione di precisione da 0.8 a 2 mm
- Due batterie
- Wymienna głowica ceramiczna zapewniająca doskonałe cięcie
- 5 grzebieni prowadzących 3-6-9-12-20 mm
- Regulacja wysokości strzyżenia od 0,8mm do 2mm



PTOSGAMMA21
2,4 VDC
V- 220-240

Testine di ricambio Wymienne nasadki



ATESTCER4UG
Ceramica / Ceramika

Gamma+
024

Gamma+ 024

Profesjonalny trymer fryzjerski

- Doppia testina di taglio
- Carica batteria con base fissa
- Pettine con 5 posizioni
- Lunghezza di taglio 0.25±3 mm
- Dwie głowice w zestawie.
- Stacja dokująca
- Grzebień prowadzący z 5 miarkami
- Długość cięcia 0,25±3 mm



PTOSGAMMA24
W 10
2,4 VDC
V- 100-240



ATESTACC024_01
Acciaio / Stal



ATESTDES024_01
Do wzorków



PKITELM0024
Kit accessori / Nasadki na ostrze

Gamma+
025

Gamma+ 025

Profesjonalna, bezprzewodowa maszynka do włosów

- Doppia batteria
- Testina intercambiabile in ceramica per un taglio perfetto
- 4 pettinini distanziatori 3-6-9-12 mm
- 4 step posizionamento lama: 1.0/1.3/1.6/1.9 mm
- Dwie batterie
- Wymienna głowica ceramiczna zapewniająca doskonałe cięcie
- 4 grzebienie prowadzące 3-6-9-12 mm
- Regulowane ostrze: 1,0/1,3/1,6/1,9 mm



PTOSGAMMA25
W 5
2,4 VDC
V- 100-240



ATESTCER025
Ceramica / Ceramika



PKITPET2526
Kit riali / Nasadki na ostrze
3-6-9-12 mm

050
topolino

050 Topolino

Intelligentny trymer fryzjerski

- Voltaggio universale 100-240 V-
- 2 testine di taglio
- 8 pettinini
- Lunghezza di taglio 0.5-12 mm
- Napięcie uniwersalne 100-240 V-
- Dwie głowice w zestawie
- 8 grzebieni
- Długość cięcia 0,5-12 mm



PTOSELMOT50
0,5 A
V- 100-240



ATESTACC050
Acciaio / Stal



ATESTAG050
Ostrze T

ACCESSORI AKCESORIA

Lame di ricambio per / Ostrza wymienne

Maszynki

KRÓTKIE OSTRZE



ATESTALPHDE
Lama "Flat" da 45 mm DLC Black Diamond Carbon ad alta scorrevolezza. Ideale per ogni taglio.
Ostrze 45 mm Black Diamond Carbon DLC "Flat"; dla idealnie gładkiego cięcia. Idealny do wszystkich cięć.

PRZESUWANE ZĘBY



ATESTALPHST
Lama "staggered teeth" intercambiabile con finitura Gold Titanio. Non lascia tracce. Wymienne, złote tytanowe ostrze z "przesuwymi zębami". Nie ma linii wagowej.

Trymery GŁĘBOKIE OSTRZE



ATESTAHITTE
Lama DLC Black Diamond Carbon ad alta scorrevolezza, ideale per taglio.
Ostrze z wytrzymałego materiału DIAMOND LIKE CARBON DLC, do precyzyjnego strzyżenia i użytku profesjonalnego.

POWIERZCHNIOWY



ATESTAHITSH
Lama DLC Black Diamond Carbon di altissima qualità. Ideale per finitura.
Ostrze z wysokiej jakości ostrze z materiału DIAMOND LIKE CARBON DLC. Idealne do wykończenia.

CERAMICZNE



ATESTAHITCE
Lama in pura ceramica bianca, bassa temperatura, affilatura più duratura. Gentile sulla pelle.
Ostrze z czystej ceramiki, nie nagrzewa się, długo pozostaje ostrze. Delikatne dla skóry.

UCHWYT

Blocca le tagliacapelli sul piano d'appoggio. Migliora il controllo e la presa delle tagliacapelli. Blokuje maszynkę na powierzchni podparcia. Poprawia kontrolę i trzymanie maszynki.



Per clipper e shaver
Do maszynek i golarek
AGRIPTOSGRA

Per trimmer
Do trymerów
AGRIPTOSPIC

SPAZZOLINA BARBER SZCZOTKA BARBERSKA

Spazzola per la pulizia delle lame e per identificare eventuali imperfezioni nei tagli sfumati. Setole morbide 100% naturali in pelo di coda di cavallo della Patagonia.
Szczotka barberska, uniwersalna. Włosie 100% naturalne - z ogona patagońskich koni.



PSPLEGNBAR

SPRAY PER MANUTENZIONE TAGLIACAPELLI SPRAY DO MASZYNEK

Lubrifica, igienizza, pulisce, raffredda la lama e previene la ruggine.
Smaruje, higienizuje, czyści, chłodzi ostrze i zapobiega rdzewieniu.



ASPRTOS200G

P-3
MODIFIED BLADE

Per Trimmer / Do trymerów

ATESTAHITP3

Superlama DLC Black Diamond affilata a mano in USA. Indispensabile per i tagli elaborati di alta precisione. Già montata a 0 mm (zero gap).

Black Diamond DLC T-WIDE super ostrze. Niezastąpione przy wykonywaniu precyzyjnych, trudnych cięć. Gwarantowana wysoka precyzja. Ręcznie ostrzone i szlifowane. Szczelina zero 0 mm.

Ręcznie ostrzone
w USA

SUPPORTI POP STOJAKI



Crowner da banco
Stand stojący



Manometro portatile
con astuccio
Manometr przenośny z
obudową



Manometro grande
Duży manometr

189.000 KW/h

prodotti ogni anno
produkovane każdego roku

103.855 kg

media di kg di CO₂
abbattuta ogni anno
średnie roczne zmniejszenie
emisji CO₂

284 kg

media di kg di CO₂
abbattuta al giorno
średnie dzienne zmniejszenie
emisji CO₂

11.340

alberi salvati ogni anno
drzewa ratowane co roku

Gamma+ si è messa in testa la cura dei capelli e dell'ambiente.

Per Gamma+ l'attenzione alla tecnologia pulita è una prerogativa non solo nell'innovazione di strumenti a basso consumo, ma anche nella gestione del sistema energetico aziendale, tramite l'installazione di pannelli solari, l'utilizzo di presse elettriche e l'illuminazione dell'azienda a LED.

In Gamma+ viene riciclata o riutilizzata tutta la plastica di scarto.

GAMMA+ trosczy się o Twoje włosy i o nasze Środowisko.

Dla Gamma+ dbałość o czystą technologię jest priorytetem nie tylko w innowacyjności narzędzi o niskim zużyciu energii, ale także w zarządzaniu systemem energetycznym firmy, poprzez instalację paneli słonecznych, wykorzystanie pras elektrycznych i firmowego oświetlenia LED. W Gamma+ wszystkie odpady plastikowe są poddawane recyklingowi lub ponownie wykorzystywane.



Gamma+ è certificata secondo la norma internazionale ISO 9001:2015

Dal 25 luglio 2017 Gamma+ è certificata secondo la norma internazionale ISO 9001:2015. Gamma+ ha raggiunto il traguardo della certificazione il 25 luglio 2017, certificato dal prestigioso ente TÜV Rheinland. Con questa certificazione, Gamma+ intende garantire e migliorare la soddisfazione nei rapporti con i clienti. Lavorare con un Sistema Qualità Certificato ISO 9001:2015 significa infatti essere all'avanguardia nella qualità dei sistemi di management, migliorare l'efficienza nella realizzazione dei prodotti e nell'erogazione dei servizi. L'ottenimento della certificazione ISO 9001:2015 è solo l'inizio di un percorso di crescita e miglioramento continuo che Gamma+ ha deciso di intraprendere nella convinzione che questa sia la migliore strategia per affrontare le nuove sfide del mercato globale.

Gamma+ jest certyfikowana zgodnie z międzynarodową normą ISO 9001:2015.

Od 25 lipca 2017 roku Gamma+ posiada certyfikat zgodny z międzynarodową normą ISO 9001:2015. Gamma+ osiągnęła cel certyfikacyjny 25 lipca 2017 roku, certyfikowany przez prestiżową jednostkę certyfikacyjną TÜV Rheinland. Dzięki tej certyfikacji Gamma+ dąży do zagwarantowania i zwiększenia zadowolenia klientów. Praca z Certyfikowanym Systemem Jakości ISO 9001:2015 oznacza bycie w czołówce systemów zarządzania jakością, poprawę efektywności wytwarzania produktów i świadczenia usług. Osiągnięcie certyfikatu ISO 9001:2015 jest dopiero początkiem drogi rozwoju i ciągłego doskonalenia, którą Gamma+ zdecydowało się podążać, w przekonaniu, że jest to najlepsza strategia sprostania nowym wyzwaniom globalnego rynku.



Totem da terra, 3 lati, 42x180h cm
Stojak naziemny, 3 strony, 42x180h cm



Roll-up



Espositore Products Testing
fon e piastre, 60x190h cm
Ściana do prezentacji suszarek
60x190cm



Gamma Piu' Polska
kontakt@gammapiu.pl